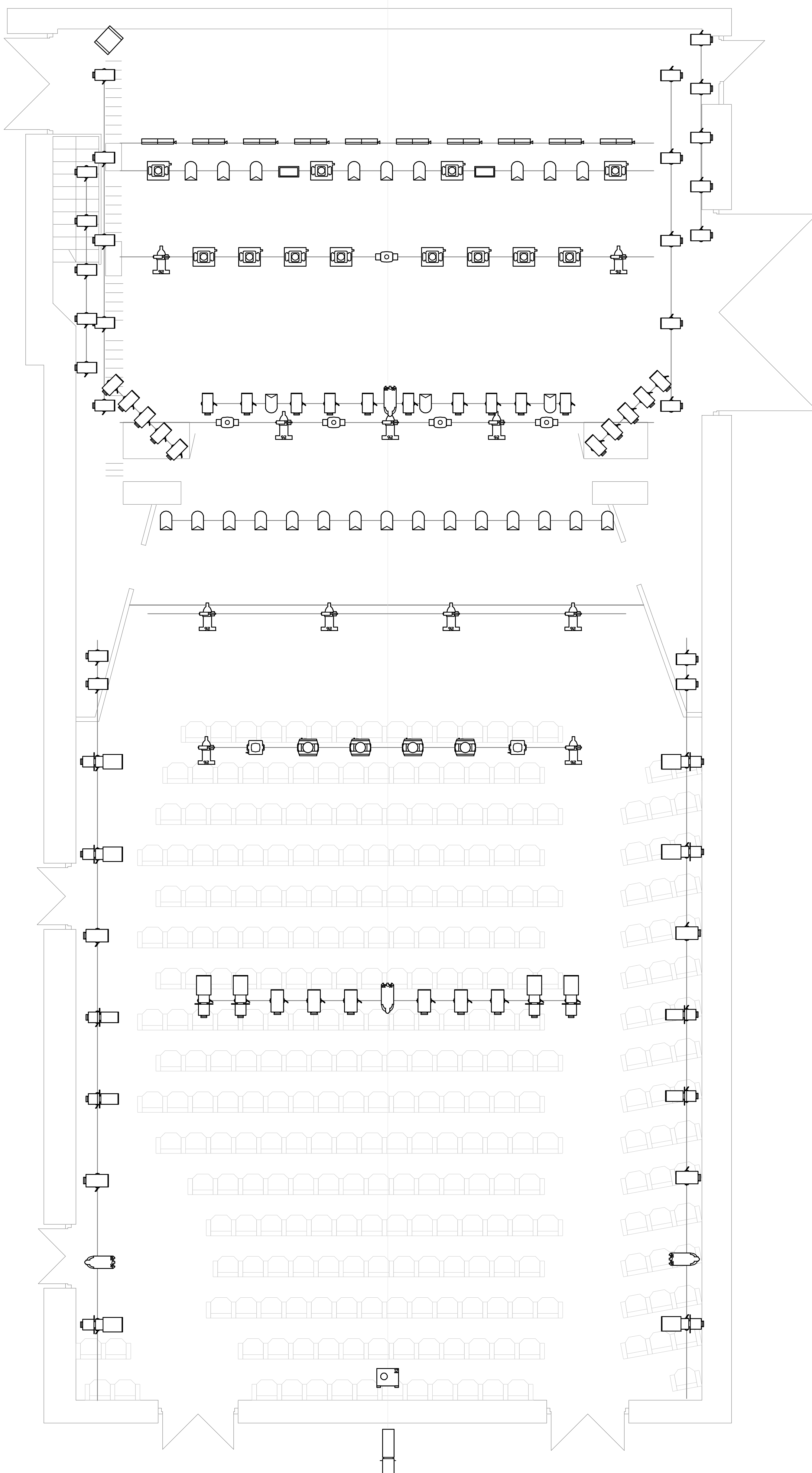


Teatr Syrena



Symbol	Name	Count
	USITT Par 64 WFL	27
	SGM G-SPOT	12
	SGM Q7	2
	YOKE	11
	Impression SpotOne	5
	Mac TW1 Wash	4
	Stage Color 300	2
	Warp	4
	ADB Europe DN105	10
	ADB ACV 1004C	10
	ADB Europe C103	44
	ADB Europe DS105	4
	ADB Europe C203	10
	BARCO RLM W8	1
	RJ Lucy	1
	Strand HMI 4kW Fresnel	1

MULTIMEDIA

- RESOLUME ARENA*	
- Wlot	Blackmagic Design: Intensity Pro 4K - 1x wlot HDMI lub S-Video
- Wylot	- 3x DisplayPort, 1 x HDMI, 1 x DVI - 1x HDMI - 1x DVI

STEROWNIKI SWIATLA

- COMPULITE VECTOR ORANGE*
- COMAND + FADER WING MA2*
- ALFA 255/24

PARK

1,56
1,58
1,80
1,82
1,83
1,84
1,118
1,123
1,124

*Pracuje w standardzie ART-NET

TEATR SYRENA

SKALA 1:50

KONTAKT	
KIEROWNIK PRODUKCJI	Monika Deptuła
tel. 22 10 11 632	m.deptula@teatrsyrena.pl
Szef pracowni elektrycznej	Artur Wytrykus
tel. 22 10 11 641	oswietlenie@teatrsyrena.pl
Rysowal	Pawel Stępnik
tel. 665 731 093	ps.booli@gmail.com